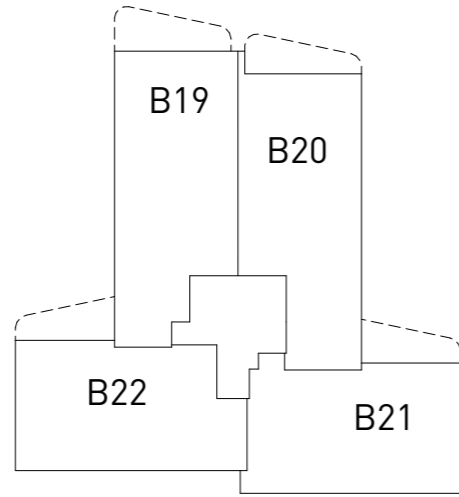
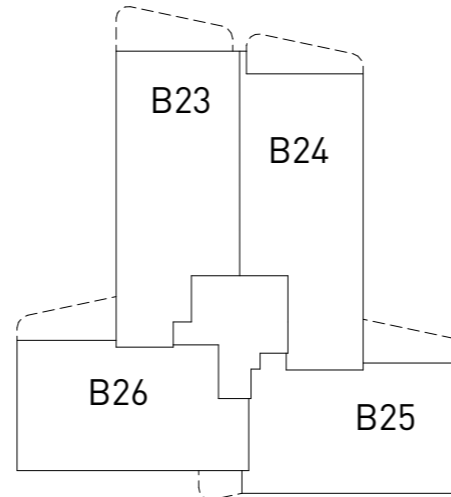


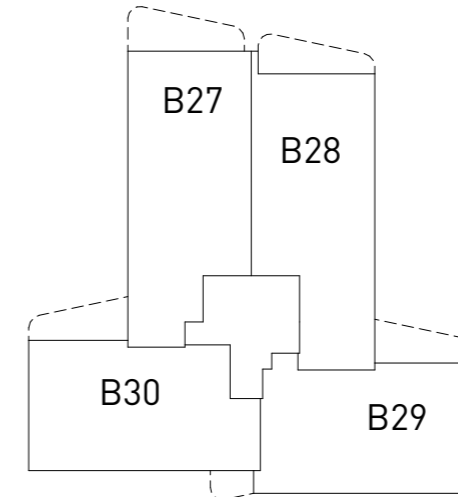
Begane grond



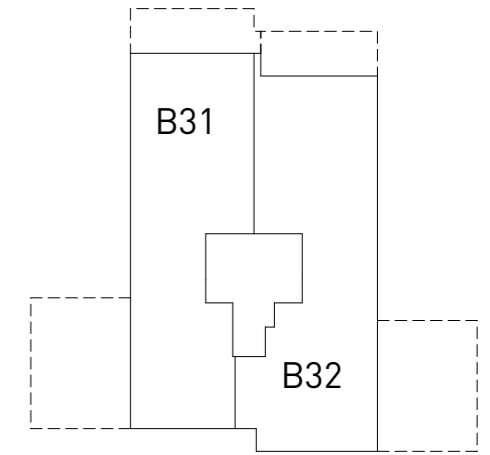
Eerste verdieping



Tweede verdieping



Derde verdieping



Vierde verdieping

## Gebouw BRAVOURE

Bouwnummer	Woningtype	Woonoppervlak
B17	Lelietje-van-dalen	130m <sup>2</sup>
B18	Beemdkroon	189m <sup>2</sup>
B19	Koninginnenkruid	125m <sup>2</sup>
B20	Bosanemoon	123m <sup>2</sup>
B21	Valeriaan	103m <sup>2</sup>
B22	Hennegras	105m <sup>2</sup>
B23	Koninginnenkruid	125m <sup>2</sup>
B24	Bosanemoon	123m <sup>2</sup>
B25	Valeriaan	103m <sup>2</sup>
B26	Hennegras	105m <sup>2</sup>
B27	Koninginnenkruid	125m <sup>2</sup>
B28	Bosanemoon	123m <sup>2</sup>
B29	Valeriaan	103m <sup>2</sup>
B30	Hennegras	105m <sup>2</sup>
B31	Winterakoniet	152m <sup>2</sup>
B32	Grote wederik	164m <sup>2</sup>



DE HEEREN  
VAN ESSEN

## Bouwnummers en types

Heijmans Vastgoed  
De Heeren van Essen  
32 appartementen Essenvelt, Middelburg  
Verkooptekening  
Gebouw Bravoure

tekeningnummer VK000.4	architect KOW Architecten
schaal 1:500	papierformaat A3
datum 18-03-2022	gewijzigd -: -